

Последние цветы

Слова А. Пушкина

Музыка С. Ляпунова

Andantino semplice

Introduction for piano. The score is in 3/4 time with a key signature of three flats (B-flat, E-flat, A-flat). It features a melody in the right hand and a bass line in the left hand, both starting with a piano (*p*) dynamic. The melody consists of eighth and quarter notes, while the bass line uses chords and single notes.

Vocal entry and piano accompaniment for the first line of lyrics. The vocal line begins with a trumpet (*tr*) dynamic. The piano accompaniment continues with a melody in the right hand and a bass line in the left hand, maintaining the piano (*p*) dynamic.

Цве - ты по - след - ни - е ми -

Vocal entry and piano accompaniment for the second line of lyrics. The vocal line includes tempo markings: *poco rit.* (rushing) and *a tempo* (returning to the original tempo). The piano accompaniment includes the marking *colla parte* (with the part). The piano part features a steady eighth-note accompaniment in the right hand and a bass line in the left hand.

лей рос - кош - ных пер - вен - цев по - лей: о - ни у -

ны - лы - е меч - тань - я жи - ве - е про-буж-да - ют

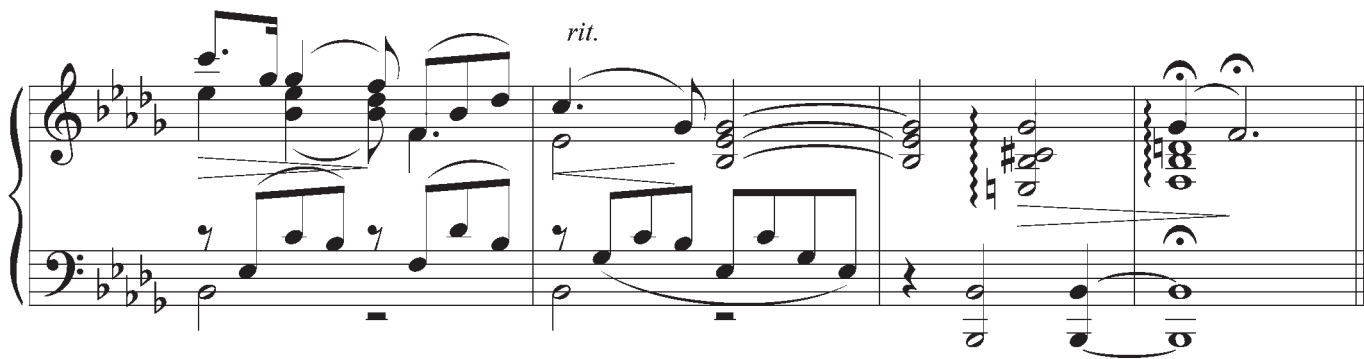
в нас.

pp

Так и - ног - да раз - лу - ки час жи - ве - е

слад - ко - го сви - дань - я.

p



Цветы последние милей
 Роскошных первенцев полей:
 Они унылые мечтанья
 Живее пробуждают в нас.

Так иногда разлуки час
 Живее сладкого свиданья.

Зимний вечер

Приложение 2

Слова А. Пушкина

Музыка М. Яковлева

Не спеша

p

Бу-ря мгло-ю не-бо кро-ет, вих-хри снеж-ны-е кру-тя; то, как зверь, о-на за-

mf

во-ет, то за-пла-чет, как ди-тя. То по кров-ле об-вет-ша-лой вдруг со-

mf

ло-мой за-шу-мит, то, как пут-ник за-поз-да-лый, к нам в о-кош-ко за-сту-

чит. На-ша

Конец

Буря мглою небо кроет,
Вихри снежные крутя;
То, как зверь, она завоет,
То заплачет, как дитя.

Наша ветхая лачужка
И печальна, и темна.
Что же ты, моя старушка,
Приумолкла у окна?

Спой мне песню, как синица
Тихо за морем жила;
Спой мне песню, как девица
За водой поутру шла.

То по кровле обветшалай
Вдруг соломой зашумит,
То, как путник запоздалый,
К нам в окошко застучит.

Или бури завываьем
Ты, мой друг, утомлена,
Или дремлешь под жужжаньем
Своего веретена?

Буря мглою небо кроет,
Вихри снежные крутя;
То, как зверь, она завоет,
То заплачет, как дитя.

Приложение 3

Зимняя дорога

Слова А. Пушкина

Музыка А. Алябьева
Переложение для хора А. Луканина

Сдержанно, не спеша

p poco a poco *dim.*

pp

p

Сквозь вол - нис - ты - е ту - ма - ны про - би - ра - ет -

mf

ся лу - на, на пе - чаль - ны - е по - ля - ны

p

льёт пе - чаль - но свет о - на, льёт пе - чаль - но свет о -

на.

pp

Сквозь волнистые туманы
 Пробирается луна,
 На печальные поляны
 Льет печально свет она.

По дороге зимней, скучной
 Тройка борзая бежит,
 Колокольчик однозвучный
 Утомительно гремит.

Что-то слышится родное
 В долгих песнях ямщика:
 То разгулье удалое,
 То сердечная тоска...

Ни огня, ни черной хаты...
 Глушь и снег... Навстречу мне
 Только версты полосаты
 Попадаются одне.

Приложение 4

Гонимы вешними лучами

Слова А. Пушкина

Музыка В. Нечаева

Подвижно и легко

Го-ни - мы веш - ни-ми лу - ча - ми, с о-крест - ных
 гор у - же сне - га сбе-жа - ли мут - ны-ми ручь - я - ми на по - топ-

лён - ны - е лу - га. У - лыб - кой я - сно - ю при -

ро - да сквозь сон встре - ча - ет ут - ро го - да; си - не - я,

f бле - щут не - бе - са. Е - щё про - зрач - ны - е, ле - са как буд - то

пу - хом зе - ле - не - ют. Пче - ла за да - нью по - ле - вой ле - тит из

rit.

кель - и вос - ко - вой. До - ли - ны сох - нут и пест - ре - ют;

ста - да шу - мят, и со - ло - вей уж пел в без - мол - ви - и но - чей.

Гонимы вешними лучами,
 С окрестных гор уже снега
 Сбежали мутными ручьями
 На потопленные луга.
 Улыбкой ясною природа
 Сквозь сон встречает утро года;
 Синяя, блещут небеса.

Ещё прозрачные, леса
 Как будто пухом зеленеют.
 Пчела за данью полевой
 Летит из кельи восковой.
 Долины сохнут и пестреют;
 Стада шумят, и соловей
 Уж пел в безмолвии ночей.