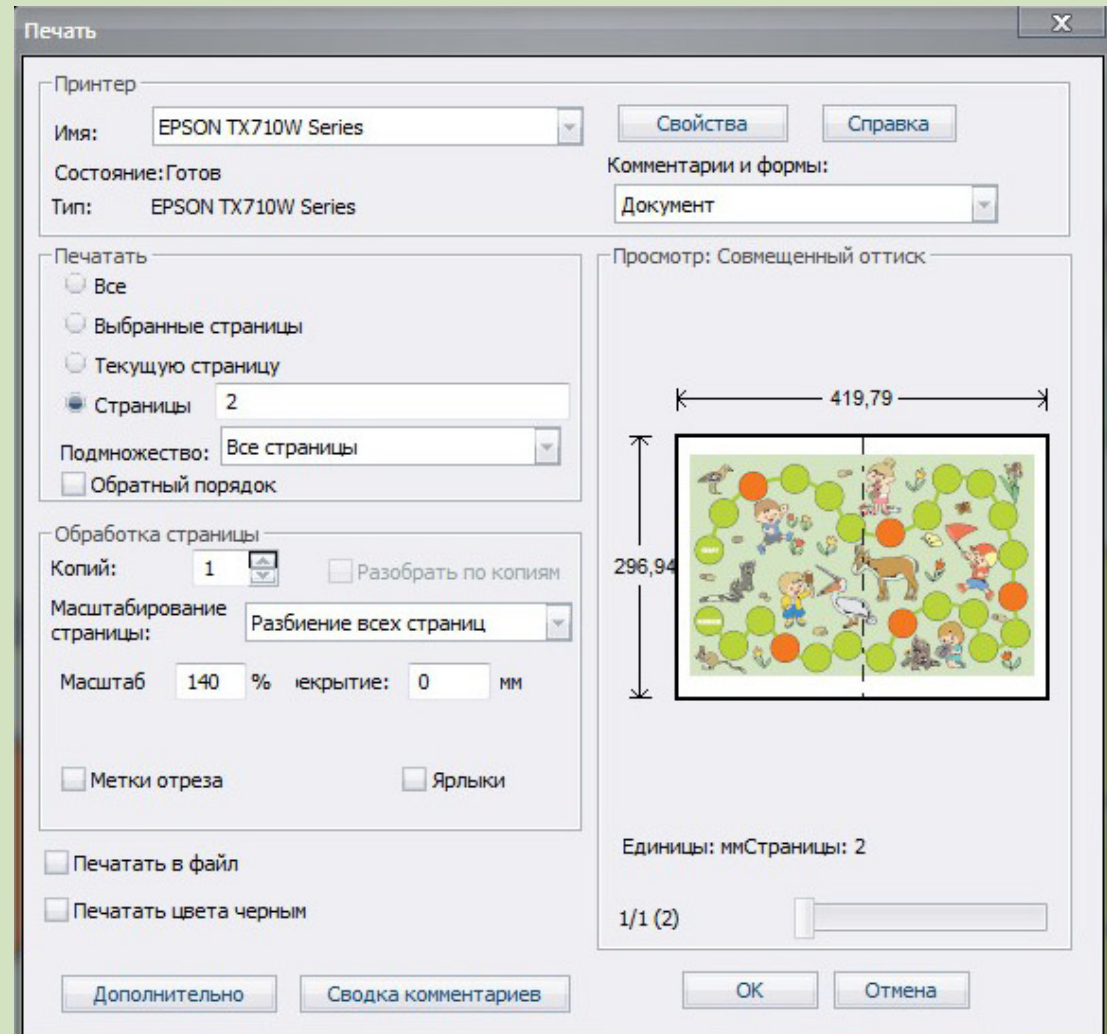


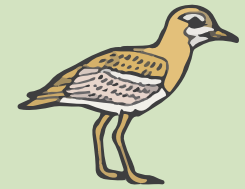
Экскурсия по заповеднику

Распечатайте либо вторую страницу файла на цветном принтере, либо третью – на черно-белом. Контурный вариант раскрасьте.

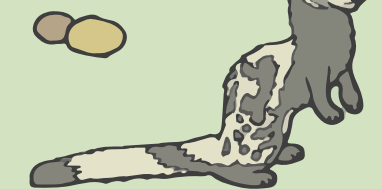
Для игры желательно использовать игральную кость с очками от одного до трех. Если фишка игрока оказалась на красном кружке, он пропускает ход.

Примечание. Страницы pdf-файла можно распечатать по частям с увеличением на двух листах А4 (портретной ориентации), а затем их склеить встык скотчем. Качество картинки не пострадает. Настройка печати показана на рисунке.

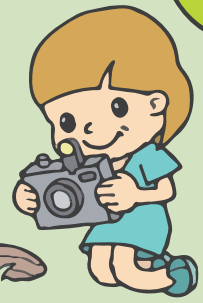
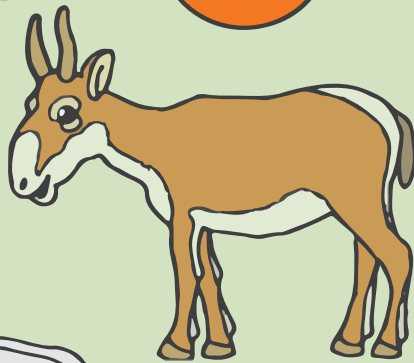


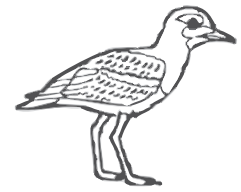


СТАРТ



ФИНИШ





СТАРТ



ФИНИШ

